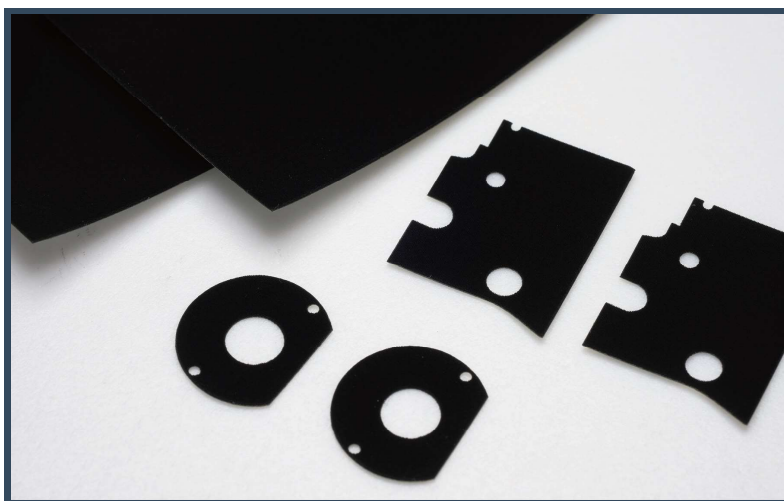


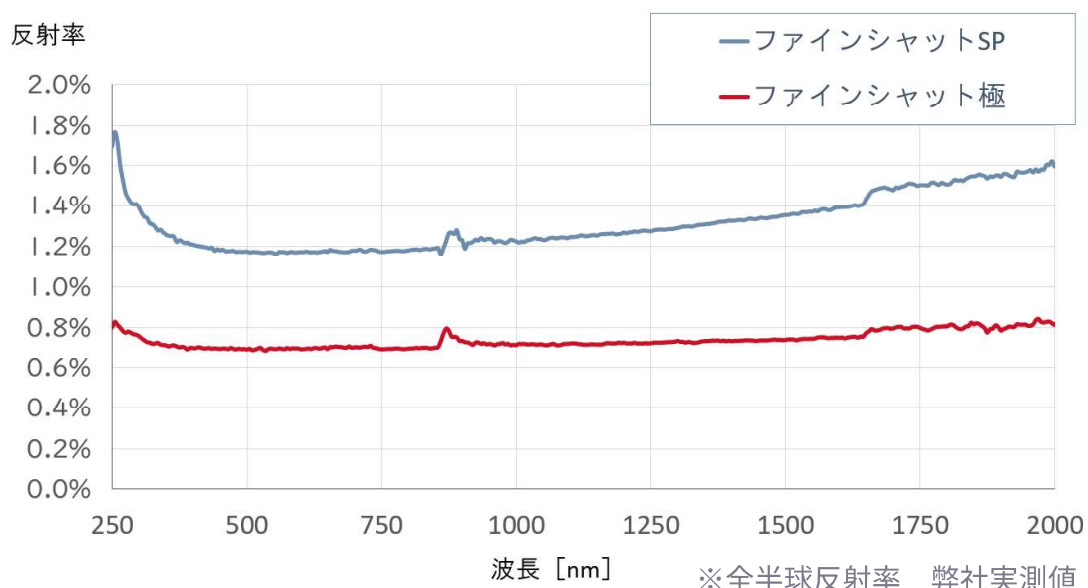
ファインシャット 極

Fineshut Kiwami



微細発泡表面による極薄光吸収シート、ファインシャットSP。その表面に極細溝シボを施し、光吸収性能を向上させた特別グレードです。

250-2000nm 反射率 **1% 以下**

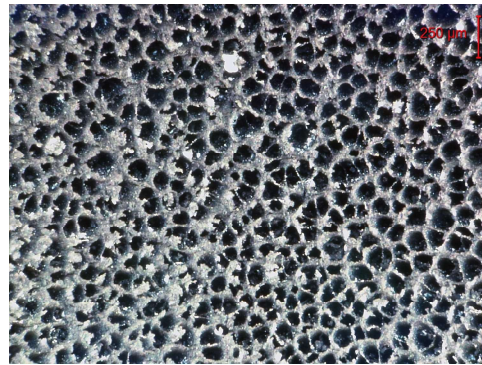


特徴

- ・材質は発泡ウレタン。耐摩耗性に優れ、ハンドリングも容易です。
- ・微細発泡と遮光溝形状で入射光を吸収。正反射を抑制します。
- ・打ち抜き部品としての提供も対応いたします。



ファインシャット極 表面



ファインシャットSP 表面

※十分な光吸収性能を発揮するため、入射光が溝と水平の位置にならないようにご使用ください。

規格

材質	微細発泡ポリウレタン / PET基材黒両面テープ
厚み	発泡ポリウレタン層 0.37mm + 両面テープ0.05mm、0.12mmの2種類
サイズ	230 mm x 190mm (溝 190mm方向) 280 mm x 480mm (溝 480mm方向)

お問い合わせ先

光陽オリエントジャパン株式会社
プロダクト事業部

〒362-0021 埼玉県上尾市原市4025-1
TEL 048-812-5982

Mail : te-kiyofuji@koyo-orient.co.jp



製品Webサイト